

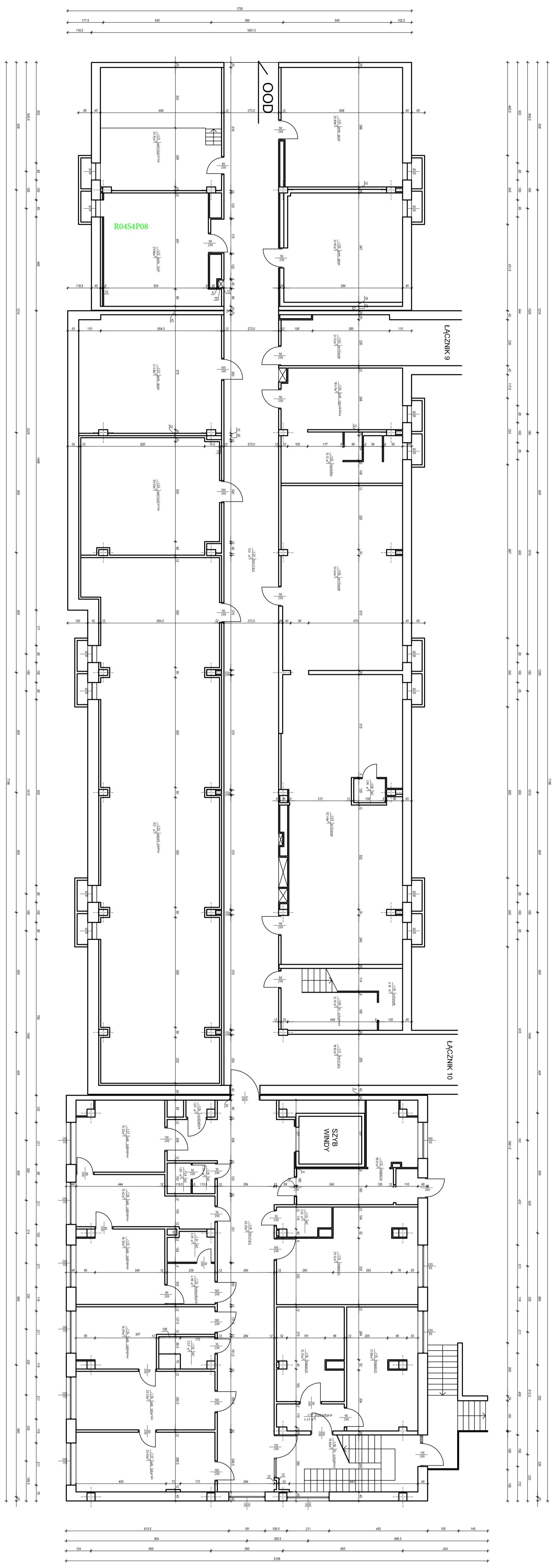
NR	NAMNA	POWIERZCHNIA m <sup>2</sup>
-101	przebiegiwność	3814
-102	przebiegiwność	3814
-103	przebiegiwność	3814
-104	przebiegiwność	3814
-105	przebiegiwność	3814
-106	przebiegiwność	3814
-107	przebiegiwność	3814
-108	przebiegiwność	118,78
-109	przebiegiwność	66,91
-110	przebiegiwność	19,21
-111	przebiegiwność	27,76
-112	przebiegiwność	21,32
-113	przebiegiwność	8,51
-114	przebiegiwność	1,99
-115	przebiegiwność	7,23
-116	przebiegiwność	19,88
-117	przebiegiwność	4,29
-118	przebiegiwność	16,42
-119	przebiegiwność	17,14
-120	przebiegiwność	46,67
-121	przebiegiwność	14,93
-122	przebiegiwność	5,724
-123	przebiegiwność	14,77
-124	przebiegiwność	13,27
-125	przebiegiwność	2,12
-126	przebiegiwność	2,12

INWESTOR: **CENTRALNY OŚRODEK INSTYTUTU**  
**IM. KARŁA SKŁODOWSKIEJ-CURIE**

NAMNA PROJEKTU: **AMBIENTALNA BUD. TERMOIZOLACyjNA**

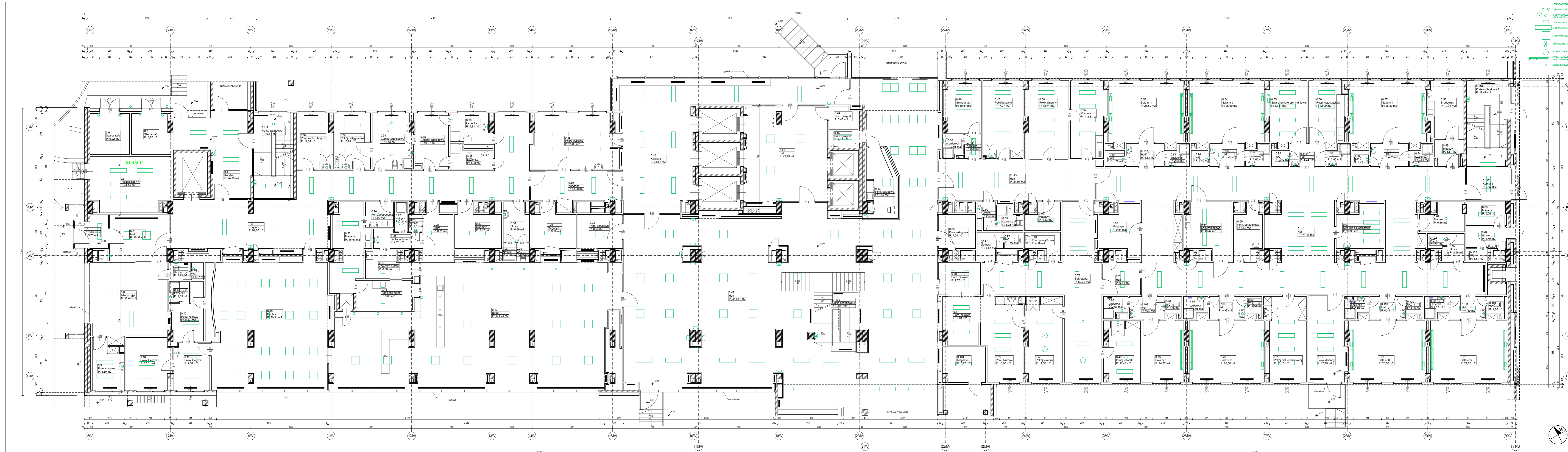
NAMNA RYS.: **RZUT PIWNIC**

ZESPÓŁ PROJEKTOWY	PODRYS	SKALA
PROJEKTANT		1:100
WYKONAWCA		10/2016
DATA		
NR RYS.		1



GENERAL INFORMATION		PROJECT INFORMATION	
NO.	DESCRIPTION	DATE	STATUS
01	FOUNDATION	2023	COMPLETED
02	GROUNDWORK	2023	COMPLETED
03	FOUNDATION	2023	COMPLETED
04	FOUNDATION	2023	COMPLETED
05	FOUNDATION	2023	COMPLETED
06	FOUNDATION	2023	COMPLETED
07	FOUNDATION	2023	COMPLETED
08	FOUNDATION	2023	COMPLETED
09	FOUNDATION	2023	COMPLETED
10	FOUNDATION	2023	COMPLETED
11	FOUNDATION	2023	COMPLETED
12	FOUNDATION	2023	COMPLETED
13	FOUNDATION	2023	COMPLETED
14	FOUNDATION	2023	COMPLETED
15	FOUNDATION	2023	COMPLETED
16	FOUNDATION	2023	COMPLETED
17	FOUNDATION	2023	COMPLETED
18	FOUNDATION	2023	COMPLETED
19	FOUNDATION	2023	COMPLETED
20	FOUNDATION	2023	COMPLETED
21	FOUNDATION	2023	COMPLETED
22	FOUNDATION	2023	COMPLETED
23	FOUNDATION	2023	COMPLETED
24	FOUNDATION	2023	COMPLETED
25	FOUNDATION	2023	COMPLETED
26	FOUNDATION	2023	COMPLETED
27	FOUNDATION	2023	COMPLETED
28	FOUNDATION	2023	COMPLETED
29	FOUNDATION	2023	COMPLETED
30	FOUNDATION	2023	COMPLETED
31	FOUNDATION	2023	COMPLETED
32	FOUNDATION	2023	COMPLETED
33	FOUNDATION	2023	COMPLETED
34	FOUNDATION	2023	COMPLETED
35	FOUNDATION	2023	COMPLETED
36	FOUNDATION	2023	COMPLETED
37	FOUNDATION	2023	COMPLETED
38	FOUNDATION	2023	COMPLETED
39	FOUNDATION	2023	COMPLETED
40	FOUNDATION	2023	COMPLETED
41	FOUNDATION	2023	COMPLETED
42	FOUNDATION	2023	COMPLETED
43	FOUNDATION	2023	COMPLETED
44	FOUNDATION	2023	COMPLETED
45	FOUNDATION	2023	COMPLETED
46	FOUNDATION	2023	COMPLETED
47	FOUNDATION	2023	COMPLETED
48	FOUNDATION	2023	COMPLETED
49	FOUNDATION	2023	COMPLETED
50	FOUNDATION	2023	COMPLETED
51	FOUNDATION	2023	COMPLETED
52	FOUNDATION	2023	COMPLETED
53	FOUNDATION	2023	COMPLETED
54	FOUNDATION	2023	COMPLETED
55	FOUNDATION	2023	COMPLETED
56	FOUNDATION	2023	COMPLETED
57	FOUNDATION	2023	COMPLETED
58	FOUNDATION	2023	COMPLETED
59	FOUNDATION	2023	COMPLETED
60	FOUNDATION	2023	COMPLETED
61	FOUNDATION	2023	COMPLETED
62	FOUNDATION	2023	COMPLETED
63	FOUNDATION	2023	COMPLETED
64	FOUNDATION	2023	COMPLETED
65	FOUNDATION	2023	COMPLETED
66	FOUNDATION	2023	COMPLETED
67	FOUNDATION	2023	COMPLETED
68	FOUNDATION	2023	COMPLETED
69	FOUNDATION	2023	COMPLETED
70	FOUNDATION	2023	COMPLETED
71	FOUNDATION	2023	COMPLETED
72	FOUNDATION	2023	COMPLETED
73	FOUNDATION	2023	COMPLETED
74	FOUNDATION	2023	COMPLETED
75	FOUNDATION	2023	COMPLETED
76	FOUNDATION	2023	COMPLETED
77	FOUNDATION	2023	COMPLETED
78	FOUNDATION	2023	COMPLETED
79	FOUNDATION	2023	COMPLETED
80	FOUNDATION	2023	COMPLETED
81	FOUNDATION	2023	COMPLETED
82	FOUNDATION	2023	COMPLETED
83	FOUNDATION	2023	COMPLETED
84	FOUNDATION	2023	COMPLETED
85	FOUNDATION	2023	COMPLETED
86	FOUNDATION	2023	COMPLETED
87	FOUNDATION	2023	COMPLETED
88	FOUNDATION	2023	COMPLETED
89	FOUNDATION	2023	COMPLETED
90	FOUNDATION	2023	COMPLETED
91	FOUNDATION	2023	COMPLETED
92	FOUNDATION	2023	COMPLETED
93	FOUNDATION	2023	COMPLETED
94	FOUNDATION	2023	COMPLETED
95	FOUNDATION	2023	COMPLETED
96	FOUNDATION	2023	COMPLETED
97	FOUNDATION	2023	COMPLETED
98	FOUNDATION	2023	COMPLETED
99	FOUNDATION	2023	COMPLETED
100	FOUNDATION	2023	COMPLETED

PROJECT INFORMATION		PROJECT INFORMATION	
NO.	DESCRIPTION	DATE	STATUS
01	FOUNDATION	2023	COMPLETED
02	GROUNDWORK	2023	COMPLETED
03	FOUNDATION	2023	COMPLETED
04	FOUNDATION	2023	COMPLETED
05	FOUNDATION	2023	COMPLETED
06	FOUNDATION	2023	COMPLETED
07	FOUNDATION	2023	COMPLETED
08	FOUNDATION	2023	COMPLETED
09	FOUNDATION	2023	COMPLETED
10	FOUNDATION	2023	COMPLETED
11	FOUNDATION	2023	COMPLETED
12	FOUNDATION	2023	COMPLETED
13	FOUNDATION	2023	COMPLETED
14	FOUNDATION	2023	COMPLETED
15	FOUNDATION	2023	COMPLETED
16	FOUNDATION	2023	COMPLETED
17	FOUNDATION	2023	COMPLETED
18	FOUNDATION	2023	COMPLETED
19	FOUNDATION	2023	COMPLETED
20	FOUNDATION	2023	COMPLETED
21	FOUNDATION	2023	COMPLETED
22	FOUNDATION	2023	COMPLETED
23	FOUNDATION	2023	COMPLETED
24	FOUNDATION	2023	COMPLETED
25	FOUNDATION	2023	COMPLETED
26	FOUNDATION	2023	COMPLETED
27	FOUNDATION	2023	COMPLETED
28	FOUNDATION	2023	COMPLETED
29	FOUNDATION	2023	COMPLETED
30	FOUNDATION	2023	COMPLETED
31	FOUNDATION	2023	COMPLETED
32	FOUNDATION	2023	COMPLETED
33	FOUNDATION	2023	COMPLETED
34	FOUNDATION	2023	COMPLETED
35	FOUNDATION	2023	COMPLETED
36	FOUNDATION	2023	COMPLETED
37	FOUNDATION	2023	COMPLETED
38	FOUNDATION	2023	COMPLETED
39	FOUNDATION	2023	COMPLETED
40	FOUNDATION	2023	COMPLETED
41	FOUNDATION	2023	COMPLETED
42	FOUNDATION	2023	COMPLETED
43	FOUNDATION	2023	COMPLETED
44	FOUNDATION	2023	COMPLETED
45	FOUNDATION	2023	COMPLETED
46	FOUNDATION	2023	COMPLETED
47	FOUNDATION	2023	COMPLETED
48	FOUNDATION	2023	COMPLETED
49	FOUNDATION	2023	COMPLETED
50	FOUNDATION	2023	COMPLETED
51	FOUNDATION	2023	COMPLETED
52	FOUNDATION	2023	COMPLETED
53	FOUNDATION	2023	COMPLETED
54	FOUNDATION	2023	COMPLETED
55	FOUNDATION	2023	COMPLETED
56	FOUNDATION	2023	COMPLETED
57	FOUNDATION	2023	COMPLETED
58	FOUNDATION	2023	COMPLETED
59	FOUNDATION	2023	COMPLETED
60	FOUNDATION	2023	COMPLETED
61	FOUNDATION	2023	COMPLETED
62	FOUNDATION	2023	COMPLETED
63	FOUNDATION	2023	COMPLETED
64	FOUNDATION	2023	COMPLETED
65	FOUNDATION	2023	COMPLETED
66	FOUNDATION	2023	COMPLETED
67	FOUNDATION	2023	COMPLETED
68	FOUNDATION	2023	COMPLETED
69	FOUNDATION	2023	COMPLETED
70	FOUNDATION	2023	COMPLETED
71	FOUNDATION	2023	COMPLETED
72	FOUNDATION	2023	COMPLETED
73	FOUNDATION	2023	COMPLETED
74	FOUNDATION	2023	COMPLETED
75	FOUNDATION	2023	COMPLETED
76	FOUNDATION	2023	COMPLETED
77	FOUNDATION	2023	COMPLETED
78	FOUNDATION	2023	COMPLETED
79	FOUNDATION	2023	COMPLETED
80	FOUNDATION	2023	COMPLETED
81	FOUNDATION	2023	COMPLETED
82	FOUNDATION	2023	COMPLETED
83	FOUNDATION	2023	COMPLETED
84	FOUNDATION	2023	COMPLETED
85	FOUNDATION	2023	COMPLETED
86	FOUNDATION	2023	COMPLETED
87	FOUNDATION	2023	COMPLETED
88	FOUNDATION	2023	COMPLETED
89	FOUNDATION	2023	COMPLETED
90	FOUNDATION	2023	COMPLETED
91	FOUNDATION	2023	COMPLETED
92	FOUNDATION	2023	COMPLETED
93	FOUNDATION	2023	COMPLETED
94	FOUNDATION	2023	COMPLETED
95	FOUNDATION	2023	COMPLETED
96	FOUNDATION	2023	COMPLETED
97	FOUNDATION	2023	COMPLETED
98	FOUNDATION	2023	COMPLETED
99	FOUNDATION	2023	COMPLETED
100	FOUNDATION	2023	COMPLETED



**LEGENDA OPISY OBIEKTÓW**

- ZAPORWAŁYFI (SŁOJA) 75-10
- OPISY WZROZCZONIE PŁA WŁOCZY-ZAPORWAŁYFI 3-10-10
- OPISY WZROZCZONIE PŁA WŁOCZY-SŁOJA 8-10
- OPISY WZROZCZONIE PŁA WŁOCZY-ZAPORWAŁYFI 10-10
- OPISY WZROZCZONIE PŁA WŁOCZY-SŁOJA 10-10
- PŁAN PRZYJAZDU
- REFLEKTOROWY OPISY WŁOCZY 4-10

**ZESTAWIENIE POWIERZCHNI POMIESZCZENI**

nr	powierzchnia	nr	powierzchnia
0.11	10,31 m <sup>2</sup>	0.46	10,31 m <sup>2</sup>
0.10	10,31 m <sup>2</sup>	0.47	10,31 m <sup>2</sup>
0.10	10,31 m <sup>2</sup>	0.48	10,31 m <sup>2</sup>
0.10	10,31 m <sup>2</sup>	0.49	10,31 m <sup>2</sup>
0.10	10,31 m <sup>2</sup>	0.50	10,31 m <sup>2</sup>
0.10	10,31 m <sup>2</sup>	0.51	10,31 m <sup>2</sup>
0.10	10,31 m <sup>2</sup>	0.52	10,31 m <sup>2</sup>
0.10	10,31 m <sup>2</sup>	0.53	10,31 m <sup>2</sup>
0.10	10,31 m <sup>2</sup>	0.54	10,31 m <sup>2</sup>
0.10	10,31 m <sup>2</sup>	0.55	10,31 m <sup>2</sup>
0.10	10,31 m <sup>2</sup>	0.56	10,31 m <sup>2</sup>
0.10	10,31 m <sup>2</sup>	0.57	10,31 m <sup>2</sup>
0.10	10,31 m <sup>2</sup>	0.58	10,31 m <sup>2</sup>
0.10	10,31 m <sup>2</sup>	0.59	10,31 m <sup>2</sup>
0.10	10,31 m <sup>2</sup>	0.60	10,31 m <sup>2</sup>
0.10	10,31 m <sup>2</sup>	0.61	10,31 m <sup>2</sup>
0.10	10,31 m <sup>2</sup>	0.62	10,31 m <sup>2</sup>
0.10	10,31 m <sup>2</sup>	0.63	10,31 m <sup>2</sup>
0.10	10,31 m <sup>2</sup>	0.64	10,31 m <sup>2</sup>
0.10	10,31 m <sup>2</sup>	0.65	10,31 m <sup>2</sup>
0.10	10,31 m <sup>2</sup>	0.66	10,31 m <sup>2</sup>
0.10	10,31 m <sup>2</sup>	0.67	10,31 m <sup>2</sup>
0.10	10,31 m <sup>2</sup>	0.68	10,31 m <sup>2</sup>
0.10	10,31 m <sup>2</sup>	0.69	10,31 m <sup>2</sup>
0.10	10,31 m <sup>2</sup>	0.70	10,31 m <sup>2</sup>
0.10	10,31 m <sup>2</sup>	0.71	10,31 m <sup>2</sup>
0.10	10,31 m <sup>2</sup>	0.72	10,31 m <sup>2</sup>
0.10	10,31 m <sup>2</sup>	0.73	10,31 m <sup>2</sup>
0.10	10,31 m <sup>2</sup>	0.74	10,31 m <sup>2</sup>
0.10	10,31 m <sup>2</sup>	0.75	10,31 m <sup>2</sup>
0.10	10,31 m <sup>2</sup>	0.76	10,31 m <sup>2</sup>
0.10	10,31 m <sup>2</sup>	0.77	10,31 m <sup>2</sup>
0.10	10,31 m <sup>2</sup>	0.78	10,31 m <sup>2</sup>
0.10	10,31 m <sup>2</sup>	0.79	10,31 m <sup>2</sup>
0.10	10,31 m <sup>2</sup>	0.80	10,31 m <sup>2</sup>
0.10	10,31 m <sup>2</sup>	0.81	10,31 m <sup>2</sup>
0.10	10,31 m <sup>2</sup>	0.82	10,31 m <sup>2</sup>
0.10	10,31 m <sup>2</sup>	0.83	10,31 m <sup>2</sup>
0.10	10,31 m <sup>2</sup>	0.84	10,31 m <sup>2</sup>
0.10	10,31 m <sup>2</sup>	0.85	10,31 m <sup>2</sup>
0.10	10,31 m <sup>2</sup>	0.86	10,31 m <sup>2</sup>
0.10	10,31 m <sup>2</sup>	0.87	10,31 m <sup>2</sup>
0.10	10,31 m <sup>2</sup>	0.88	10,31 m <sup>2</sup>
0.10	10,31 m <sup>2</sup>	0.89	10,31 m <sup>2</sup>
0.10	10,31 m <sup>2</sup>	0.90	10,31 m <sup>2</sup>
0.10	10,31 m <sup>2</sup>	0.91	10,31 m <sup>2</sup>
0.10	10,31 m <sup>2</sup>	0.92	10,31 m <sup>2</sup>
0.10	10,31 m <sup>2</sup>	0.93	10,31 m <sup>2</sup>
0.10	10,31 m <sup>2</sup>	0.94	10,31 m <sup>2</sup>
0.10	10,31 m <sup>2</sup>	0.95	10,31 m <sup>2</sup>
0.10	10,31 m <sup>2</sup>	0.96	10,31 m <sup>2</sup>
0.10	10,31 m <sup>2</sup>	0.97	10,31 m <sup>2</sup>
0.10	10,31 m <sup>2</sup>	0.98	10,31 m <sup>2</sup>
0.10	10,31 m <sup>2</sup>	0.99	10,31 m <sup>2</sup>
0.10	10,31 m <sup>2</sup>	1.00	10,31 m <sup>2</sup>
0.10	10,31 m <sup>2</sup>	0.00	10,31 m <sup>2</sup>

**LEGENDA:**  
GRZEJNIK C.O.

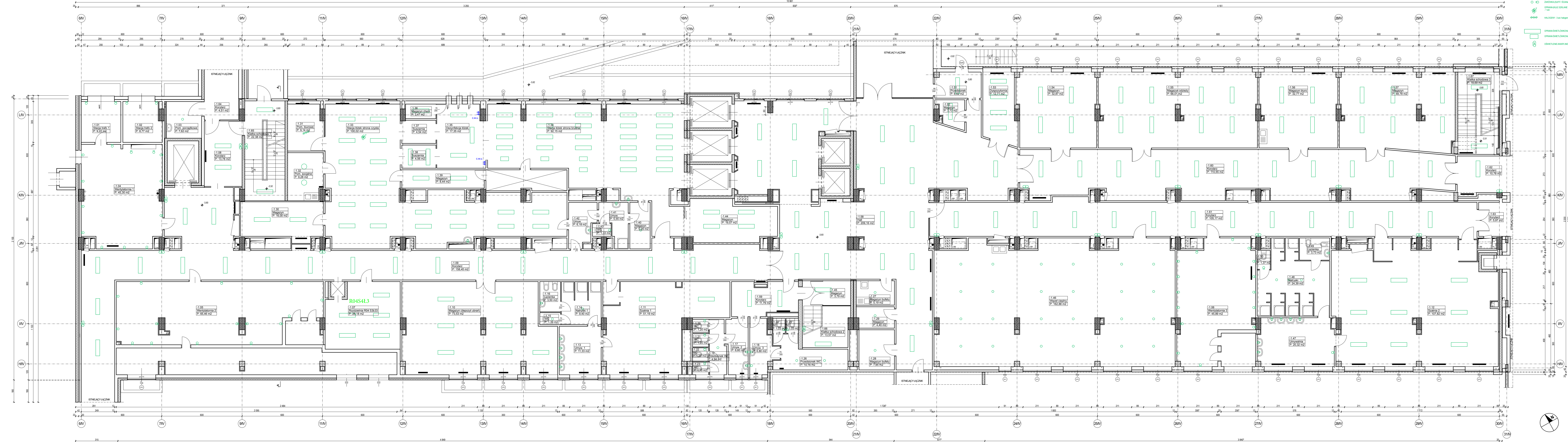
UWAGA: Inwentaryzacja wykonana w zakresie i na potrzeby Programu Funkcyjnego Wydziału do termomodernizacji budynku, na podstawie mapy lokacji i dokumentacji archiwalnej. Wszelkie niedociągnięcia w dokumentacji należy zgłaszać na piśmie do Wydziału Funkcyjnego.

**INWENTARYZACJA BUDYNKU KLINICZEGO (LÓŻKOWEGO) NA TERENIE CENTRUM ONKOLOGII - INSTYTUTU IM. MARII SKŁODOWSKIEJ-CURIE W WARSZAWIE, PRZY UL. ROBERTOWA 5 - DO CELÓW TERMOMODERNIZACJI.**

**RZUT PARTERU - poziom ±0.00m**

Skala: 1:100  
Data: 8 listopada 2014 r.





**LEGENDA POWIERZCHNI POMIESZCZENI**

○ ZNACZNIK SŁUPY (SŁUPY) 13x13  
○ OŚNIEŻNIAK SŁUPKOWY 12x12  
○ 1-100  
○ HOLEKORY 3-12x12x12  
○ OŚNIEŻNIAK SŁUPKOWY 12x12  
○ OŚNIEŻNIAK SŁUPKOWY 12x12  
○ OŚNIEŻNIAK SŁUPKOWY 12x12

**ZESTAWIENIE POWIERZCHNI POMIESZCZENI**

pomieszczenie		powierzchnia			
-1.01	Stożka kab 1	0,22 m <sup>2</sup>	-1.36	Decyzja kłosa	17,35 m <sup>2</sup>
-1.02	Stożka kab 2	0,77 m <sup>2</sup>	-1.37	Magazyn chem	2,47 m <sup>2</sup>
-1.03	Pom. gospodkie	7,62 m <sup>2</sup>	-1.37	Suciana	4,54 m <sup>2</sup>
-1.04	Wentylator 1	45,30 m <sup>2</sup>	-1.38	Suciana	4,56 m <sup>2</sup>
-1.05	Wentylator 2	65,42 m <sup>2</sup>	-1.39	Magazyn	6,44 m <sup>2</sup>
-1.06	Wentylator 3	48,89 m <sup>2</sup>	-1.40	Magazyn	5,29 m <sup>2</sup>
-1.07	Biuro	28,18 m <sup>2</sup>	-1.41	Um.	5,59 m <sup>2</sup>
-1.08	Korridor	13,78 m <sup>2</sup>	-1.42	Um.	6,16 m <sup>2</sup>
-1.09	Korridor	19,42 m <sup>2</sup>	-1.43	WC	1,33 m <sup>2</sup>
-1.10	Magazyn (kuchnia)	73,53 m <sup>2</sup>	-1.44	Magazyn	10,87 m <sup>2</sup>
-1.11	Szalnia 1	0,19 m <sup>2</sup>	-1.45	Magazyn	3,79 m <sup>2</sup>
-1.12	Szalnia 2	107,02 m <sup>2</sup>	-1.46	Magazyn	10,28 m <sup>2</sup>
-1.13	Um.	11,33 m <sup>2</sup>	-1.47	Um.	20,32 m <sup>2</sup>
-1.14	Natrysk 1	0,45 m <sup>2</sup>	-1.48	Natrysk	24,39 m <sup>2</sup>
-1.15	WC	3,39 m <sup>2</sup>	-1.49	Lazienka	3,79 m <sup>2</sup>
-1.16	Lazienka	3,05 m <sup>2</sup>	-1.50	WC	1,37 m <sup>2</sup>
-1.17	Um.	6,05 m <sup>2</sup>	-1.51	Przedpok.	6,62 m <sup>2</sup>
-1.18	Um.	6,85 m <sup>2</sup>	-1.52	Magazyn	3,75 m <sup>2</sup>
-1.19	Przedpok. WC	4,94 m <sup>2</sup>	-1.53	Dispozycja	0,71 m <sup>2</sup>
-1.20	WC	0,29 m <sup>2</sup>	-1.54	Magazyn	0,29 m <sup>2</sup>
-1.21	WC	1,20 m <sup>2</sup>	-1.55	Magazyn (kuchnia)	0,61 m <sup>2</sup>
-1.22	WC	1,51 m <sup>2</sup>	-1.56	Magazyn (kuchnia)	0,77 m <sup>2</sup>
-1.23	WC	1,15 m <sup>2</sup>	-1.57	Magazyn	0,79 m <sup>2</sup>
-1.24	WC	1,09 m <sup>2</sup>	-1.58	WC	0,01 m <sup>2</sup>
-1.25	WC	1,03 m <sup>2</sup>	-1.59	Korridor	11,79 m <sup>2</sup>
-1.26	Przedpok. WC	16,18 m <sup>2</sup>	-1.60	Korridor	19,55 m <sup>2</sup>
-1.27	Magazyn (kuchnia)	5,19 m <sup>2</sup>	-1.61	Korridor	10,61 m <sup>2</sup>
-1.28	Magazyn (kuchnia)	7,95 m <sup>2</sup>	-1.62	Korridor	0,79 m <sup>2</sup>
-1.29	Magazyn	4,42 m <sup>2</sup>	-1.63	Korridor	0,87 m <sup>2</sup>
-1.30	Magazyn	16,00 m <sup>2</sup>	-1.64	Korridor	4,61 m <sup>2</sup>
-1.31	Pom. bułwar	0,14 m <sup>2</sup>	-1.65	Kuchnia	22,38 m <sup>2</sup>
-1.32	Pom. ogólny	0,29 m <sup>2</sup>	-1.66	Kuchnia	13,97 m <sup>2</sup>
-1.33	Magazyn (kuchnia)	10,02 m <sup>2</sup>	-1.67	Kuchnia	0,68 m <sup>2</sup>
-1.34	Magazyn (kuchnia)	10,15 m <sup>2</sup>	-1.68	WC	1,95 m <sup>2</sup>

**LEGENDA:**

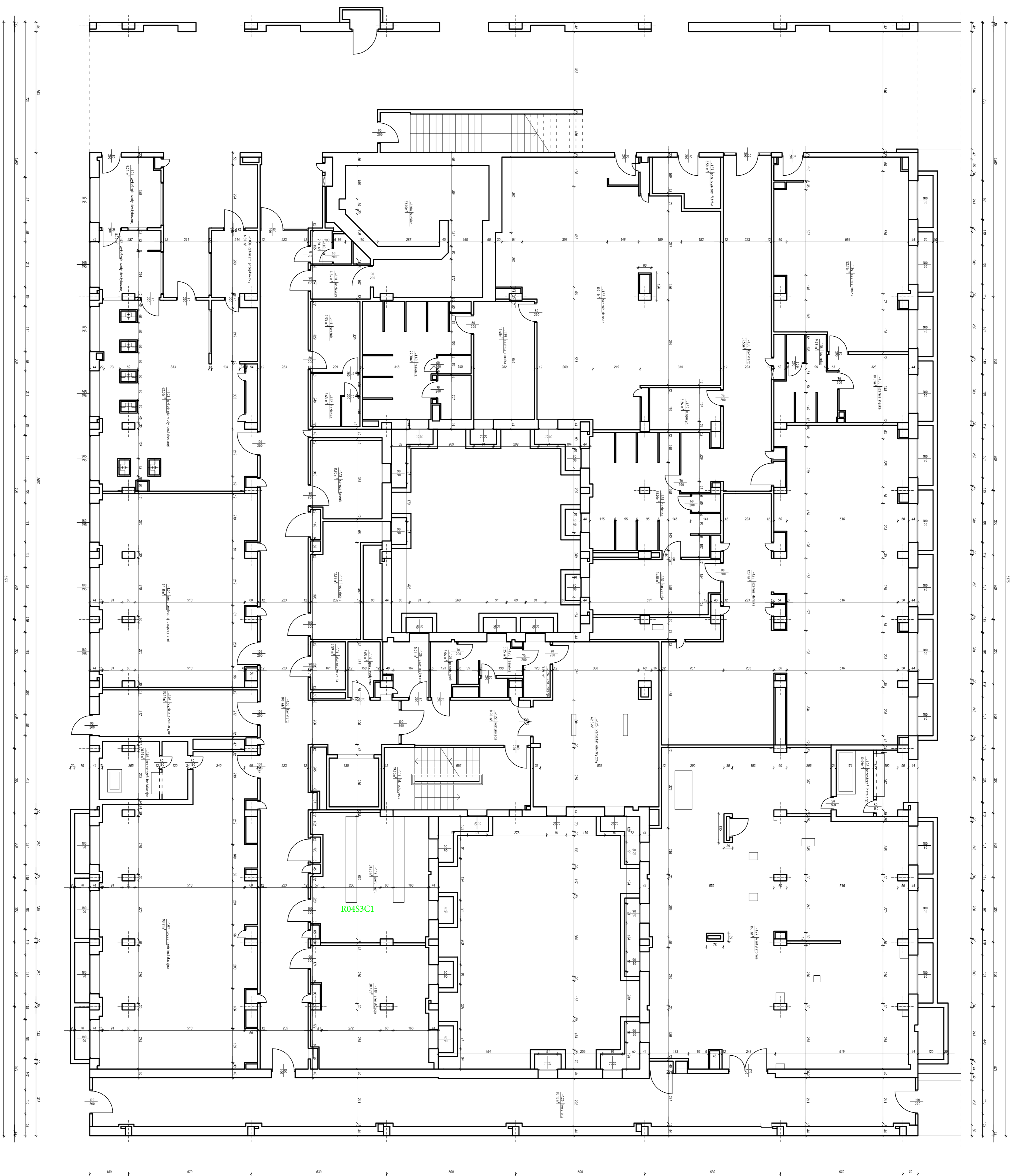
— granik c.o.  
+ podłogę c.w.

UWAGA: Inwentaryzacja wykonana w zakresie i na potrzeby Programu Funkcyjnego dla terenów objętych planem zagospodarowania przestrzennego, nie podlega zmianom i dokumentacji archiwalnej. Wszelkie niedociągnięcia w dokumentacji należy zgłaszać do Wykonawcy.

**INWENTARYZACJA BUDYNKU KLINICZEGO (LÓŻKOWEGO) NA TERENIE CENTRUM ONKOLOGII - INSTYTUTU IM. MARII SKŁODOWSKIEJ-CURIE W WARSZAWIE, PRZY UL. ROBERTOWA 5 - DO CELEW TERMOMODERNIZACJA**

**RZUT PIWNICY - poziom -3,60m**

Autorzy: mgr inż. Andrzej Krawiec, mgr inż. Andrzej Krawiec  
 Data wykonania: 8 listopada 2014 r.



ZESTAWIENIE POWIERZCHNI		POWIERZCHNIA, m <sup>2</sup>
NR	NAZWA	
-106	WYCIEMNA KORYZASTIONOWA	924
-107	WYCIEMNA KORYZASTIONOWA	879
-108	WYCIEMNA KORYZASTIONOWA	626
-109	CIEMNIAR PRZYMOCOWY	630
-110	POK. GOSPODARZY WYKONCZONY	641
-111	WYCIEMNA KORYZASTIONOWA	1595
-112	PRZESTRZEŃ HISTORYCZNA	1037
-113	KORYZASTION	939
-114	WC	830
-115	ROZDUMNA	434
-116	BIURO	397
-117	BIURO	397
-118	BIURO	397
-119	BIURO	397
-120	BIURO	397
-121	BIURO	397
-122	BIURO	397
-123	BIURO	397
-124	BIURO	397
-125	BIURO	397
-126	BIURO	397
-127	BIURO	397
-128	BIURO	397
-129	BIURO	397
-130	BIURO	397
-131	BIURO	397
-132	BIURO	397
-133	BIURO	397
-134	BIURO	397
-135	BIURO	397
-136	BIURO	397
-137	BIURO	397
-138	BIURO	397
-139	BIURO	397
-140	BIURO	397

INWESTOR: **CENTRUM ONKOLOGICZNY INSTYTUT IM MARI SIŁCOWSKIEJ-CURIE**

PROJEKTUJĄCY: **AMWENTYŻACJA BLD. CIEMIERZAWY**

NAZWA RNS: **RZUT PIMWC**

ZESPÓŁ PROJEKTOWY: **POPS**

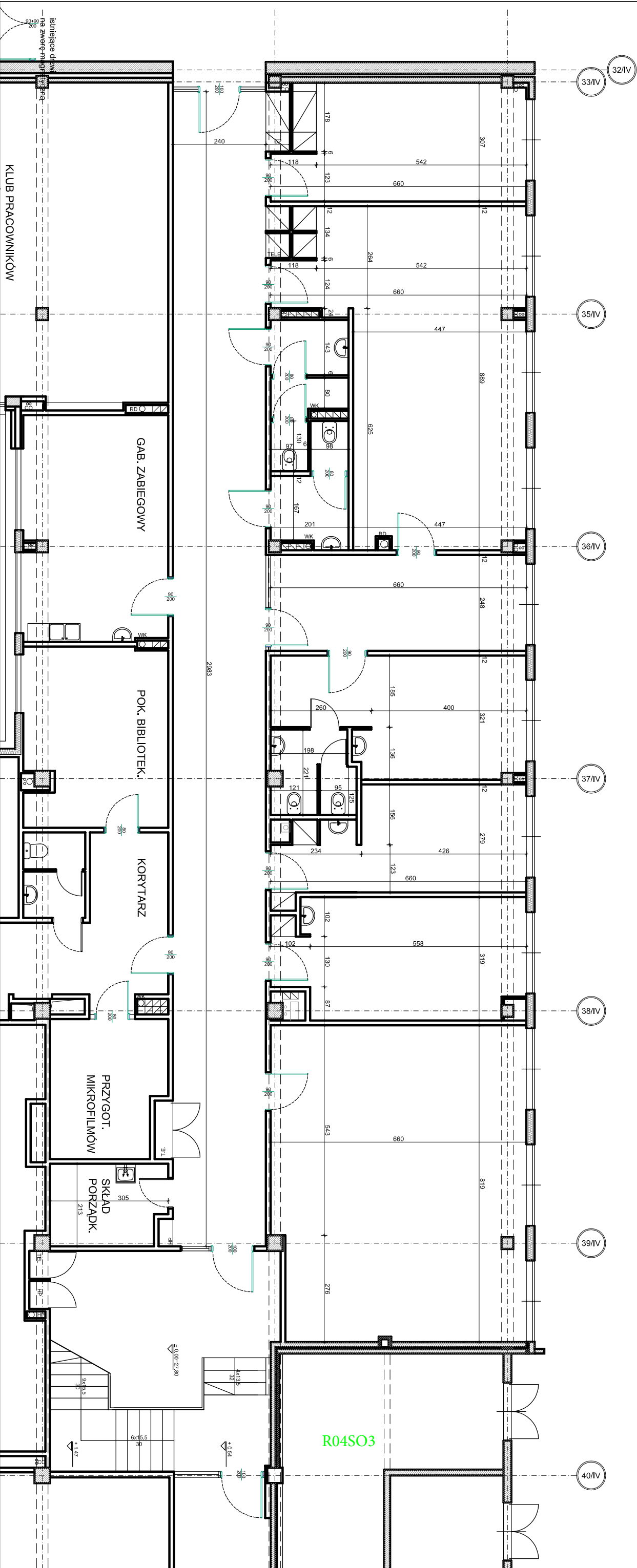
PROJEKTANT: **MARCIN JAKUBOWICZ**

TYTUŁ: **SKALA 1:100**

DATA: **10.2016**

STRONA: **1**

RZUT na PARTERZE-  
BUDYNEK SOCJALNY-  
STAN ISTNIEJĄCY



CENTRUM ONKOLOGII INSTYTUT W WARSZAWIE, UL. W. K. ROENTGENA 5  
BUDYNEK SOCJALNY

inwestor:

Centrum Onkologii – Instytut  
im. Marii Skłodowskiej Curie,  
02-781 Warszawa, ul. W. K. Roentgena 5

data: 05.2015

format A3/1:100  
skala: 1:100

rysunek:

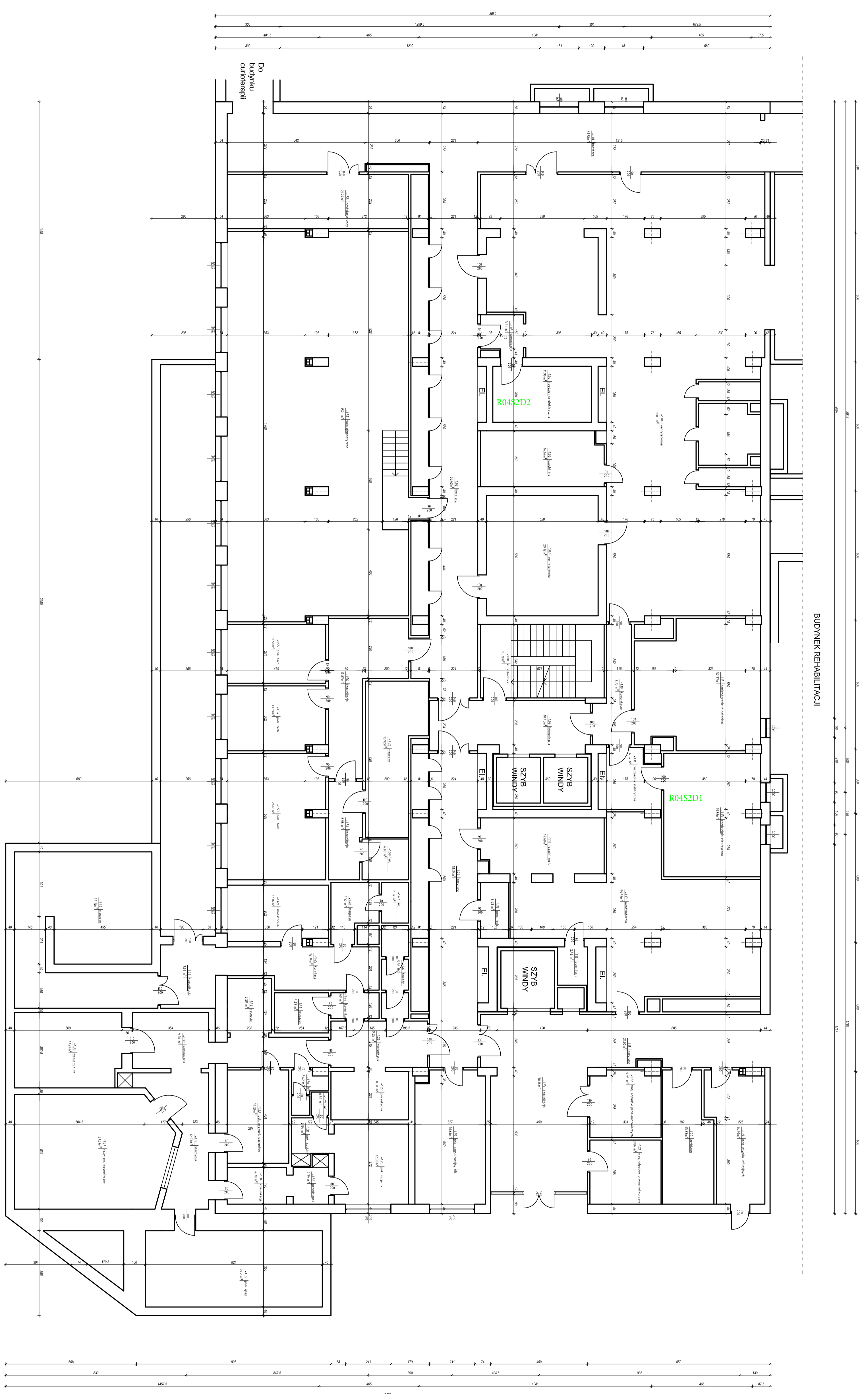
nr rys.

RZUT POMIESZCZEŃ PARTERU  
- BUDYNEK SOCJALNY  
STAN ISTNIEJĄCY

I-01

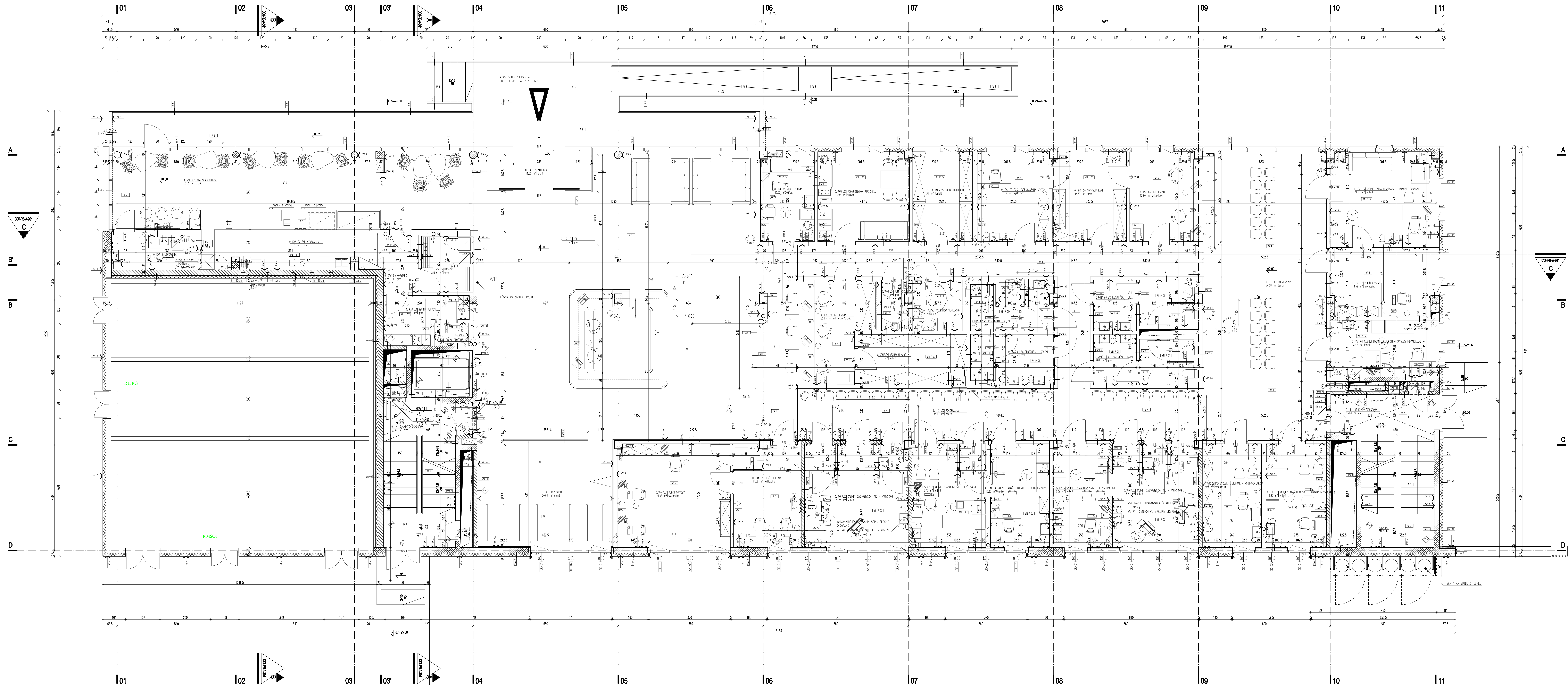






ZESTAWIENIE MATERIAŁÓW		POSIADANIE	
NOVA	POSIADANIE	NOVA	POSIADANIE
1.01	1.01	1.01	1.01
1.02	1.02	1.02	1.02
1.03	1.03	1.03	1.03
1.04	1.04	1.04	1.04
1.05	1.05	1.05	1.05
1.06	1.06	1.06	1.06
1.07	1.07	1.07	1.07
1.08	1.08	1.08	1.08
1.09	1.09	1.09	1.09
1.10	1.10	1.10	1.10
1.11	1.11	1.11	1.11
1.12	1.12	1.12	1.12
1.13	1.13	1.13	1.13
1.14	1.14	1.14	1.14
1.15	1.15	1.15	1.15
1.16	1.16	1.16	1.16
1.17	1.17	1.17	1.17
1.18	1.18	1.18	1.18
1.19	1.19	1.19	1.19
1.20	1.20	1.20	1.20
1.21	1.21	1.21	1.21
1.22	1.22	1.22	1.22
1.23	1.23	1.23	1.23
1.24	1.24	1.24	1.24
1.25	1.25	1.25	1.25
1.26	1.26	1.26	1.26
1.27	1.27	1.27	1.27
1.28	1.28	1.28	1.28
1.29	1.29	1.29	1.29
1.30	1.30	1.30	1.30
1.31	1.31	1.31	1.31
1.32	1.32	1.32	1.32
1.33	1.33	1.33	1.33
1.34	1.34	1.34	1.34
1.35	1.35	1.35	1.35
1.36	1.36	1.36	1.36
1.37	1.37	1.37	1.37
1.38	1.38	1.38	1.38
1.39	1.39	1.39	1.39
1.40	1.40	1.40	1.40
1.41	1.41	1.41	1.41
1.42	1.42	1.42	1.42
1.43	1.43	1.43	1.43
1.44	1.44	1.44	1.44
1.45	1.45	1.45	1.45
1.46	1.46	1.46	1.46
1.47	1.47	1.47	1.47
1.48	1.48	1.48	1.48
1.49	1.49	1.49	1.49
1.50	1.50	1.50	1.50
1.51	1.51	1.51	1.51
1.52	1.52	1.52	1.52
1.53	1.53	1.53	1.53
1.54	1.54	1.54	1.54
1.55	1.55	1.55	1.55
1.56	1.56	1.56	1.56
1.57	1.57	1.57	1.57
1.58	1.58	1.58	1.58
1.59	1.59	1.59	1.59
1.60	1.60	1.60	1.60
1.61	1.61	1.61	1.61
1.62	1.62	1.62	1.62
1.63	1.63	1.63	1.63
1.64	1.64	1.64	1.64
1.65	1.65	1.65	1.65
1.66	1.66	1.66	1.66
1.67	1.67	1.67	1.67
1.68	1.68	1.68	1.68
1.69	1.69	1.69	1.69
1.70	1.70	1.70	1.70
1.71	1.71	1.71	1.71
1.72	1.72	1.72	1.72
1.73	1.73	1.73	1.73
1.74	1.74	1.74	1.74
1.75	1.75	1.75	1.75
1.76	1.76	1.76	1.76
1.77	1.77	1.77	1.77
1.78	1.78	1.78	1.78
1.79	1.79	1.79	1.79
1.80	1.80	1.80	1.80
1.81	1.81	1.81	1.81
1.82	1.82	1.82	1.82
1.83	1.83	1.83	1.83
1.84	1.84	1.84	1.84
1.85	1.85	1.85	1.85
1.86	1.86	1.86	1.86
1.87	1.87	1.87	1.87
1.88	1.88	1.88	1.88
1.89	1.89	1.89	1.89
1.90	1.90	1.90	1.90
1.91	1.91	1.91	1.91
1.92	1.92	1.92	1.92
1.93	1.93	1.93	1.93
1.94	1.94	1.94	1.94
1.95	1.95	1.95	1.95
1.96	1.96	1.96	1.96
1.97	1.97	1.97	1.97
1.98	1.98	1.98	1.98
1.99	1.99	1.99	1.99
2.00	2.00	2.00	2.00

**INWENIENIUM**  
 Nazwa obiektu: **Centrum Usług Medycznych**  
 Nazwa inwestycji: **Centrum Usług Medycznych w Międzyzdrojach**  
 Rodzaj projektu: **Projekt architektoniczny**  
 Skala: **1:500**  
 Data: **12.2018**  
 Lp. rys.: **1**



Wszystkie wymiary podane w projekcie mają charakter poglądowy i nie należy odnosić wymiarów w rzeczywistości do jakiegokolwiek wymiaru w projekcie. W przypadku niezgodności wymiarów w rzeczywistości z wymiarami podanymi w projekcie należy kierować się wymiarami w projekcie.

**OZNACZENIA NA RYSUNKACH**

◇ - OŚRODEK ŚWIATŁA SZKŁA  
 ○ - OŚRODEK ŚWIATŁA  
 ◩ - OŚRODEK DRAŻKOWY  
 ◭ - OŚRODEK SŁOŻY  
 ◯ - OŚRODEK WŁOKNA  
 ▨ - OŚRODEK PRÓŻNIOWY  
 ▧ - OŚRODEK WŁOKNA  
 ▩ - OŚRODEK WŁOKNA  
 ▪ - OŚRODEK WŁOKNA  
 ▫ - OŚRODEK WŁOKNA  
 ▬ - OŚRODEK WŁOKNA  
 ▭ - OŚRODEK WŁOKNA  
 ▮ - OŚRODEK WŁOKNA  
 ▯ - OŚRODEK WŁOKNA

◆ - OŚRODEK ŚWIATŁA SZKŁA  
 ○ - OŚRODEK ŚWIATŁA  
 ◩ - OŚRODEK DRAŻKOWY  
 ◭ - OŚRODEK SŁOŻY  
 ◯ - OŚRODEK WŁOKNA  
 ▨ - OŚRODEK PRÓŻNIOWY  
 ▧ - OŚRODEK WŁOKNA  
 ▩ - OŚRODEK WŁOKNA  
 ▪ - OŚRODEK WŁOKNA  
 ▫ - OŚRODEK WŁOKNA  
 ▬ - OŚRODEK WŁOKNA  
 ▭ - OŚRODEK WŁOKNA  
 ▮ - OŚRODEK WŁOKNA  
 ▯ - OŚRODEK WŁOKNA

◆ - OŚRODEK ŚWIATŁA SZKŁA  
 ○ - OŚRODEK ŚWIATŁA  
 ◩ - OŚRODEK DRAŻKOWY  
 ◭ - OŚRODEK SŁOŻY  
 ◯ - OŚRODEK WŁOKNA  
 ▨ - OŚRODEK PRÓŻNIOWY  
 ▧ - OŚRODEK WŁOKNA  
 ▩ - OŚRODEK WŁOKNA  
 ▪ - OŚRODEK WŁOKNA  
 ▫ - OŚRODEK WŁOKNA  
 ▬ - OŚRODEK WŁOKNA  
 ▭ - OŚRODEK WŁOKNA  
 ▮ - OŚRODEK WŁOKNA  
 ▯ - OŚRODEK WŁOKNA

◆ - OŚRODEK ŚWIATŁA SZKŁA  
 ○ - OŚRODEK ŚWIATŁA  
 ◩ - OŚRODEK DRAŻKOWY  
 ◭ - OŚRODEK SŁOŻY  
 ◯ - OŚRODEK WŁOKNA  
 ▨ - OŚRODEK PRÓŻNIOWY  
 ▧ - OŚRODEK WŁOKNA  
 ▩ - OŚRODEK WŁOKNA  
 ▪ - OŚRODEK WŁOKNA  
 ▫ - OŚRODEK WŁOKNA  
 ▬ - OŚRODEK WŁOKNA  
 ▭ - OŚRODEK WŁOKNA  
 ▮ - OŚRODEK WŁOKNA  
 ▯ - OŚRODEK WŁOKNA

◆ - OŚRODEK ŚWIATŁA SZKŁA  
 ○ - OŚRODEK ŚWIATŁA  
 ◩ - OŚRODEK DRAŻKOWY  
 ◭ - OŚRODEK SŁOŻY  
 ◯ - OŚRODEK WŁOKNA  
 ▨ - OŚRODEK PRÓŻNIOWY  
 ▧ - OŚRODEK WŁOKNA  
 ▩ - OŚRODEK WŁOKNA  
 ▪ - OŚRODEK WŁOKNA  
 ▫ - OŚRODEK WŁOKNA  
 ▬ - OŚRODEK WŁOKNA  
 ▭ - OŚRODEK WŁOKNA  
 ▮ - OŚRODEK WŁOKNA  
 ▯ - OŚRODEK WŁOKNA

RZĘDZINE OTWORÓW PODANO OD PODZIEMNYCH  
 POZIOMI BARDZO KONTYNGENCJA

Projektant:  
**AUTORKA PRACOWNIA ARCHYTEKTURY  
 KURKOWICZ & ASSOUCIATES**  
 ul. Szosa Włocławska 25, lok. 112  
 01-608 Warszawa, tel. (22) 616 37 85, fax (22) 616 37 86

Inwestor:  
**CENTRUM FIZJOTERAPII i INŻYNIERIA - CFI**  
 ul. Rozbiłków 5, 02-781 Warszawa  
 tel. (22) 545 50 07

Projekt:  
**PROJEKT WYKONAWCZY  
 MONTOWANIE**

PROJEKTANT	№. UZG.	Podpis
PROJ. DR. ING. WŁAD KURKOWICZ	SI 302/11	
OPRAC. PROJEKTOWY DZIUBIAK		
OPRAC. ARCH. PRACOWNIA KURKOWICZ & ASSOUCIATES		
OPRAC. ARCH. PRACOWNIA KURKOWICZ & ASSOUCIATES		
SPRACOWNIK	№. UZG.	Podpis
OPRAC. ARCH. PRACOWNIA KURKOWICZ & ASSOUCIATES	SI 302/11	
INWESTOR		

Data wydania:  
**PROJEKT WYKONAWCZY**  
**ARCHITEKTURA**  
**ROZWIĄZANIE**  
**POZIOM 0.00 = 27.35**  
 Numer projektu:  
**C10 - PW - A - 210**  
 Wariant:  
 Nr rejestracji:  
 Data: 16.03.2011  
 Skala: 1:50  
 Projektant: IMPRAM  
 Strona: 1/1

